



## L'ÉQUILIBRE PARFAIT ENTRE TOUS LES ÉLÉMENTS IMPORTANTS

Buick vous convie à faire l'expérience de sa gamme de véhicules innovateurs, tous conçus pour améliorer votre vie dès le premier trajet. Nous avons donné aux extérieurs des lignes modernes et audacieuses. Nous avons garni les intérieurs d'invitants matériaux haut de gamme.

Nous avons conçu chaque véhicule avec le souci d'offrir plus d'espace, de puissance et de technologie afin que vous puissiez en accomplir davantage chaque jour.







Chaque Buick est conçu pour vous donner, à vous et à votre famille, tout ce dont vous avez besoin et tout ce que vous désirez. Résultat : des véhicules qui vous passionnent et vous comblent, qui vous divertissent et vous connectent et qui, tout simplement, vous comprennent.





Encore GX groupe caractère illustré en azur foncé métallisé (peinture haut de gamme moyennant supplément) avec groupe expérience Buick et équipement en option.

LE TOUT PREMIER ENCORE GX

## VOICI LE TOUT PREMIER BUICK ENCORE GX

L'intelligence n'est pas fortuite. Elle a été spécifiquement conçue. C'est pourquoi vous constaterez que chaque détail de l'Encore GX s'harmonise habilement à votre style de vie. Qu'il s'agisse de son moteur turbocompressé avec traction intégrale proposée en option, de son intérieur spacieux ou de son espace utilitaire permettant de créer plusieurs configurations d'une grande souplesse d'utilisation : tout est taillé sur mesure pour les gens d'action.

L'Encore GX se distingue par un style athlétique grâce à ses lignes épurées et à son profil aérodynamique. Optez pour le groupe sport de tourisme et vous obtiendrez des caractéristiques exclusives, dont une calandre au fini noir très lustré ornée de détails rouges accrocheurs et des roues de 18 pouces en aluminium avec évidements contrastants au fini très brillant. Vous pouvez également ajouter le groupe toit noir au look incomparable, en option.

De plus, comme les dispositifs intelligents peuvent vous aider à profiter de vos déplacements, l'Encore GX comprend de série le groupe confiance du conducteur Buick, qui propose une gamme de caractéristiques de sécurité de pointe.



À venir au printemps 2020. Modèle illustré avec accessoires de porte-bagages en option installés par le concessionnaire.





Modèle américain présenté. Intérieur de l'Encore GX groupe caractère illustré en beige murmure avec garnitures contrastantes ébène et équipement en option.



LE TOUT PREMIER ENCORE GX

## LE CHOIX INTELLIGENT POUR DES DÉPLACEMENTS PLUS INTELLIGENTS

À l'intérieur du tout premier Encore GX, vous découvrirez un habitacle raffiné qui offre amplement d'espace pour cinq occupants et des commodités technologiques pour tous. Les caractéristiques haut de gamme en option, comme le volant chauffant gainé de cuir, les sièges garnis de cuir et le toit ouvrant panoramique, sont conçues pour créer un ensemble de fonctions superbement harmonisées.

Le design bien pensé permet de porter la connectivité de l'Encore GX à un niveau supérieur. Restez connecté sans rupture grâce à la compatibilité avec CarPlay<sup>MD1</sup> d'Apple pour iPhone<sup>MD2</sup> et au plus récent système d'infodivertissement<sup>3</sup> de Buick. De plus, grâce à l'application mobile myBuick<sup>MD4</sup>, en option sur votre Apple Watch<sup>MD2</sup> ou votre téléphone intelligent, associée au plan Accès à distance<sup>5</sup> en option, vous pouvez démarrer ou arrêter le moteur ainsi que verrouiller et déverrouiller votre véhicule à distance, si ce dernier est muni de l'équipement adéquat.

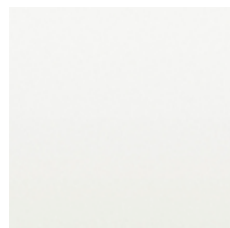
<sup>1</sup>L'interface d'utilisateur dans le véhicule est un produit d'Apple<sup>MD</sup>, et les modalités et les déclarations de confidentialité de cette entreprise s'appliquent. Nécessite un téléphone iPhone<sup>MD</sup> compatible, et des frais de plans de données s'appliquent. Apple CarPlay est une marque de commerce d'Apple, Inc. Siri, iPhone et iTunes sont des marques de commerce d'Apple, Inc., déposées aux États-Unis et dans d'autres pays. <sup>2</sup>Apple et le logo Apple sont des marques de commerce d'Apple, Inc., déposées aux États-Unis et dans d'autres pays. App Store est une marque de service d'Apple, Inc., déposée aux États-Unis et dans d'autres pays. <sup>3</sup>Les fonctions peuvent varier selon le modèle. La fonctionnalité totale exige la compatibilité Bluetooth<sup>MD</sup> et un téléphone intelligent, ainsi qu'une connexion USB pour certains appareils. Des tarifs associés aux forfaits de données peuvent s'appliquer. <sup>4</sup>Accessible sur certains appareils Apple<sup>MD</sup> et Android<sup>MC</sup>. La disponibilité des services, les caractéristiques et les fonctions sont soumises à des limitations et varient selon le modèle et/ou la configuration du véhicule, l'appareil et le plan auquel vous êtes abonné. L'appareil doit avoir accès à une connexion de données. Consultez onstar.ca pour obtenir plus de détails. <sup>5</sup>Les fonctions de diagnostic varient selon le modèle et/ou la configuration du véhicule et ne couvrent pas toutes les conditions du véhicule; nécessite une adresse électronique indiquée au dossier et l'inscription aux Diagnostics du véhicule pour pouvoir recevoir les alertes; des frais supplémentaires de messagerie et de transmission de données peuvent s'appliquer. Système de surveillance de la pression des pneus requis (exclut le pneu de secours). Ne comprend pas les services d'urgence et les services de sécurité. La Localisation de véhicule est conçue pour localiser des véhicules connectés compatibles et les fonctions varient selon le modèle et/ou la configuration du véhicule et l'appareil mobile; livrable aux États-Unis, au Canada et au Mexique seulement. Les Commandes à distance du porte-clés donnent accès à des services comme le démarrage à distance (exige un système de démarrage à distance installé et activé à l'usine de GM), le verrouillage/déverrouillage des portes à distance (exige le verrouillage automatique des portes) ainsi que l'activation du klaxon et des phares. L'envoi d'itinéraires au véhicule exige un système de navigation fabriqué et installé à l'usine de GM. Alexa<sup>MC</sup> et l'Assistant Google<sup>MC</sup> sont disponibles uniquement aux États-Unis et au Canada en anglais dans les véhicules adéquatement équipés; certains véhicules ne prennent pas en charge certaines commandes. Les services sont assujettis aux modalités de l'utilisateur et à des limitations. Consultez onstar.ca pour obtenir plus de détails.



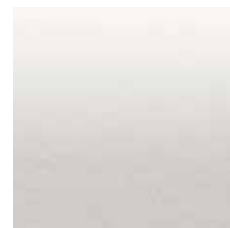
# ENCORE GX



## COULEURS EXTÉRIEURES



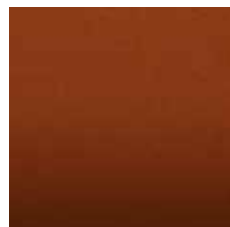
Blanc sommet<sup>1</sup>



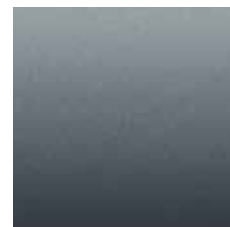
Blanc givré triple  
couche<sup>2,3</sup>



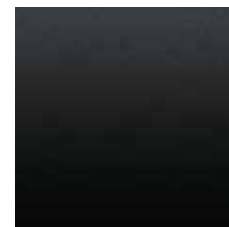
Rouge piment  
métallisé<sup>2,3</sup>



Bronze bruni  
métallisé<sup>1,2</sup>



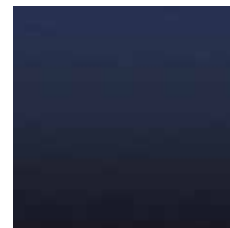
Acier satiné métallisé<sup>2,3</sup>



Ébène crépuscule  
métallisé<sup>2</sup>



Cassis métallisé<sup>1,2</sup>



Bleu lunaire foncé  
métallisé<sup>2</sup>

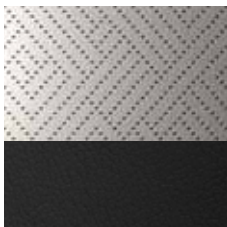


Azur foncé métallisé<sup>1,2</sup>

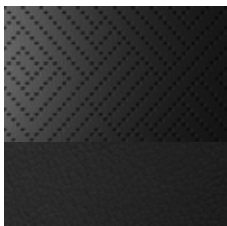
<sup>1</sup>Non livrable avec le groupe sport de tourisme. <sup>2</sup>Peinture haut de gamme moyennant supplément.  
<sup>3</sup>Livrable avec le groupe toit noir.



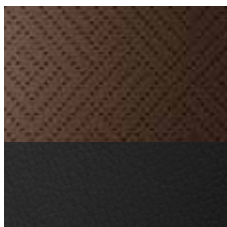
## COULEURS INTÉRIEURES



Sièges beige murmure avec garnitures contrastantes intérieures ébène<sup>4</sup>



Sièges ébène avec garnitures contrastantes intérieures ébène<sup>4</sup>



Sièges signet avec garnitures contrastantes intérieures ébène<sup>5</sup>



Modèle américain présenté.

<sup>4</sup>Tissu avec similicuir (en option sur les versions privilège et sélect) ou garnitures de cuir (en option sur la version caractère). <sup>5</sup>Garnitures de cuir (en option sur la version caractère).

## ROUES

18 po en aluminium peint, fini argent brillant

De série sur la version privilège.



18 po en aluminium, fini androïde moyen très lustré, avec incrustations chromées

Comprises et livrables uniquement avec le groupe expérience Buick.



18 po en aluminium, fini usiné, avec évidements au fini androïde foncé très lustré

De série sur les versions sélect et caractère.



18 po en aluminium, fini androïde moyen très lustré, avec incrustations au fini androïde foncé très lustré

Comprises et livrables uniquement avec le groupe sport de tourisme.



# ENCORE GX

## CARACTÉRISTIQUES

	● DE SÉRIE	○ EN OPTION	— NON LIVRABLE	PRIVILÈGE	SÉLECT	CARACTÈRE
TRACTION AVANT	●		—	●	—	—
TRACTION INTÉGRALE		○		○	●	●
MOTEUR TURBO DE 1,2 L	●		—	●	—	—
MOTEUR TURBO DE 1,3 L		○		○	●	●
DÉMARRAGE SANS CLÉ À BOUTON-POUSOIR	●			●	●	●
CLIMATISATION SEMI-AUTOMATIQUE AVEC COMMANDES ÉLECTRONIQUES	●		—	●	—	—
CLIMATISATION ET COMMANDE DE LA TEMPÉRATURE AUTOMATIQUE À DEUX ZONES AVEC RÉGLAGES INDIVIDUELS POUR LE CONDUCTEUR ET LE PASSAGER AVANT			—	—	●	●
IONISATEUR D'AIR INTÉGRÉ			—	—	—	●
COMPATIBILITÉ AVEC CARPLAY <sup>MD1</sup> D'APPLE ET ANDROID AUTO <sup>MC2</sup>	●			●	●	●
SYSTÈME D'INFODIVERTISSEMENT <sup>3</sup> DE BUICK AVEC SYSTÈME DE NAVIGATION <sup>4</sup>			—	—	○	○
SYSTÈME SONORE HAUT DE GAMME BOSE <sup>5</sup> À 7 HAUT-PARLEURS AVEC AMPLIFICATEUR ET RADIO HD			—	—	—	○
ALERTE DE CHANGEMENT DE VOIE AVEC SYSTÈME DE DÉTECTION D'OBSTACLES SUR LES CÔTÉS <sup>6</sup>		○		○	●	●
CAMÉRA ARRIÈRE À AFFICHAGE INTÉGRÉ AU RÉTROVISEUR <sup>6</sup>			—	—	—	○
TOIT OUVRANT PANORAMIQUE		○		○	○	○
COMPATIBILITÉ AVEC ONSTAR <sup>MD</sup> ET LES SERVICES CONNECTÉS DE BUICK <sup>7</sup>	●			●	●	●
COMPATIBILITÉ AVEC LE POINT D'ACCÈS SANS FIL 4G LTE	●			●	●	●
DISPOSITIF DE VISUALISATION TÊTE HAUTE			—	—	—	○
ALERTE DE CIRCULATION TRANSVERSALE ARRIÈRE <sup>6</sup>		○		○	●	●
AIDE AU STATIONNEMENT AUTOMATIQUE AVEC FREINAGE <sup>6</sup>			—	—	—	○
DÉMARREUR À DISTANCE	●			●	●	●
SIÈGES AVANT CHAUFFANTS	●			●	●	●
FONCTION ADO	●			●	●	●
RÉCHARGE SANS FIL POUR TÉLÉPHONES INTELLIGENTS <sup>8</sup>			—	—	—	○
HAYON MAINS LIBRES À COMMANDE ÉLECTRIQUE		○		○	●	●
PHARES ET FEUX ARRIÈRE À HALOGÈNE	●			●	●	—
PHARES ET FEUX ARRIÈRE À DEL			—	—	—	●
RÉTROVISEURS EXTÉRIEURS CHAUFFANTS DE LA COULEUR DE LA CARROSSERIE, À RÉGLAGE ÉLECTRIQUE ET REPLIABLES À LA MAIN	●			●	●	●
ROUES DE 18 PO EN ALUMINIUM	●			●	●	●
GROUPE CONFIANCE DU CONDUCTEUR DE BUICK <sup>6</sup> , QUI COMPREND : FREINAGE D'URGENCE AUTOMATIQUE, FREINAGE DE DÉTECTION DES PIÉTONS À L'AVANT, ALERTE DE PRÉVENTION DE COLLISION, INDICATEUR DE DISTANCE AVEC LE VÉHICULE QUI PRÉCÈDE, AIDE AU MAINTIEN SUR LA VOIE AVEC AVERTISSEUR DE SORTIE DE VOIE <sup>6</sup> ET PHARES INTELLIBEAM	●			●	●	●

## GROUPES

● DE SÉRIE ○ EN OPTION – NON LIVRABLE

		PRIVILÈGE	SÉLECT	CARACTÈRE
Groupe sport de tourisme	Comprend moulures de bas de caisse de la couleur de la carrosserie, moulures latérales de la couleur de la carrosserie, calandre unique, roues de 18 po au fini androïde moyen très lustré avec incrustations au fini androïde foncé très lustré, moulures de protection rouges pour le pare-chocs avant et arrière, pare-chocs sport à l'avant et à l'arrière et écusson sport de tourisme.	○	○	○
Groupe expérience Buick	Comprend toit ouvrant à commande électrique, système d'infodivertissement <sup>3</sup> de Buick de 203 mm (8 po) en diagonale avec système de navigation <sup>4</sup> , caméra arrière haute définition <sup>6</sup> et roues de 18 po au fini androïde moyen très lustré avec incrustations chromées (remplacées par des roues sport de tourisme exclusives quand le véhicule est équipé du groupe sport de tourisme).	—	○	○
Groupe toit noir	Comprend longerons de toit noirs, boîtiers de rétroviseurs noirs et panneau de toit noir (exige le groupe sport de tourisme et la couleur extérieure rouge piment métallisé, blanc givré triple couche ou acier satiné métallisé).	○	○	○
Groupe technologie de pointe	Comprend système d'infodivertissement <sup>3</sup> de Buick de 203 mm (8 po) en diagonale avec système de navigation <sup>4</sup> , régulateur de vitesse adaptatif avec caméra <sup>6</sup> , aide au stationnement arrière <sup>6</sup> , vision périphérique haute définition <sup>6</sup> et dispositif de visualisation tête haute (exige le hayon mains libres à commande électrique).	—	○	○
Groupe sécurité <sup>6</sup>	Comprend aide au stationnement arrière, alerte de circulation transversale arrière et alerte de changement de voie avec système de détection d'obstacles sur les côtés (non livrable avec le groupe sport de tourisme).	○	●	●
Groupe commodité	Comprend aide au stationnement automatique avec freinage <sup>6</sup> , caméra arrière à affichage intégré au rétroviseur <sup>6</sup> avec système de nettoyage de caméra, recharge sans fil pour téléphones intelligents <sup>8</sup> et essuie-glaces Rainsense.	—	—	○
Groupe confort pour temps froid	Comprend siège du conducteur à réglage électrique en 8 sens, démarreur à distance, sièges avant chauffants et radio SiriusXM <sup>MD9</sup> .	●	●	●

## SPÉCIFICATIONS

DIMENSIONS, MM (PO)		CAPACITÉS		
Empattement	2 596 (102,2)	Moteur de série avec TA		Moteur de série avec TI
Longueur hors tout	4 354 (171,4)	Type de moteur	1,2 L turbo	1,3 L turbo
Hauteur hors tout avec porte-bagages	1 628 (64,1)	Puissance	137 ch à 5 000 tr/min	155 ch à 5 600 tr/min
Largeur hors tout	1 814 (71,4)	Couple	162 lb-pi à 2 500 tr/min	174 lb-pi à 1 500 tr/min
Dégagement à la tête, première/deuxième rangée sans toit ouvrant	1 008/968 (39,7/38,1)	Consommation de carburant estimée, L/100 km <sup>10</sup>	9,0 ville/7,7 route (TA)	9,0 ville/8,0 route (TI)
Dégagement aux épaules, avant/arrière	1 407/1 361 (55,4/53,6)	Capacité du réservoir, L (approx.)	50 litres	50 litres
Dégagement aux hanches, avant/arrière	1 318/1 206 (51,9/47,5)	Volume utilitaire maximal, L (pi <sup>3</sup> ) <sup>11</sup>	Sièges relevés : 665,5 (23,5) Sièges rabattus : 1 421,7 (50,2)	Sièges relevés : 665,5 (23,5) Sièges rabattus : 1 421,7 (50,2)
Dégagement aux jambes, avant/arrière	1 039/914 (40,9/36,0)			

<sup>1</sup>L'interface d'utilisateur dans le véhicule est un produit d'Apple<sup>MD</sup>, et les modalités et les déclarations de confidentialité de cette entreprise s'appliquent. Nécessite un téléphone iPhone<sup>MD</sup> compatible, et des frais de plans de données s'appliquent. Apple CarPlay est une marque de commerce d'Apple, Inc. Siri, iPhone et iTunes sont des marques de commerce d'Apple, Inc., déposées aux États-Unis et dans d'autres pays. <sup>2</sup>L'interface d'utilisateur dans le véhicule est un produit de Google<sup>MC</sup>, et les modalités et les déclarations de confidentialité de cette entreprise s'appliquent. Nécessite l'application Android Auto pour Google Play et un téléphone intelligent compatible Android qui utilise la version Android 5.0 ou plus récente. Des frais de plans de données s'appliquent. Android Auto est une marque de commerce de Google LLC. <sup>3</sup>La fonctionnalité peut varier selon le modèle. La fonctionnalité totale exige la compatibilité Bluetooth et un téléphone intelligent, ainsi qu'une connexion USB pour certains appareils. Des tarifs associés aux forfaits de données peuvent s'appliquer. <sup>4</sup>Au moment de mettre sous presse, les données cartographiques détaillées de la plupart des principales régions urbaines des États-Unis et de certaines régions métropolitaines du Canada (Vancouver, Calgary, Edmonton, Winnipeg, Windsor, London, Toronto, Ottawa, Montréal, Québec et Halifax) étaient disponibles. La couverture est considérablement limitée à l'extérieur de ces zones. <sup>5</sup>Bose est une marque déposée de Bose Corporation. <sup>6</sup>Consultez le Guide du propriétaire pour obtenir des renseignements importants sur les limitations des dispositifs et sur la sécurité. <sup>7</sup>Le système électrique du véhicule (y compris la batterie), le service de téléphonie sans fil et le récepteur de signaux satellite GPS doivent être accessibles et en bon état de marche pour que les services de véhicules connectés fonctionnent correctement. Un plan ou une période d'essai des services de véhicules connectés ainsi que du matériel connecté sont également requis. OnStar agit à titre d'intermédiaire auprès des fournisseurs de services d'urgence actuels. Consultez onstar.ca pour connaître les régions desservies, les détails et les limitations liés au système. <sup>8</sup>Le système permet de recharger sans fil un appareil mobile compatible. Certains appareils sont équipés de la technologie intégrée de recharge sans fil, alors que d'autres exigent un adaptateur ou un couvercle arrière spécial. Pour vérifier la compatibilité d'un téléphone ou d'un autre appareil, visitez my.buick.ca/learn ou consultez votre fournisseur. <sup>9</sup>Offerte dans les 10 provinces et les 3 territoires du Canada ainsi que les 48 États américains contigus. Abonnement vendu séparément après la période d'essai. Si vous décidez de maintenir votre service à la fin de votre abonnement d'essai, le forfait que vous choisissez sera automatiquement renouvelé et facturé au tarif alors en vigueur, et ce, jusqu'à ce que vous annuliez l'abonnement en appelant au 1 888 539-7474. D'autres frais et taxes s'appliqueront. Tous les frais et la programmation peuvent être modifiés. Consultez l'Entente du client pour connaître toutes les conditions à siriusxm.ca/conditions. © SiriusXM Canada Inc, 2020. « SiriusXM », le logo SiriusXM, les noms et les logos des stations sont des marques de commerce de SiriusXM Radio, Inc., utilisées sous licence. Les produits, la programmation et les services de SiriusXM Canada peuvent être modifiés. <sup>10</sup>D'après les essais effectués par GM conformément aux méthodes approuvées par le gouvernement du Canada. Consultez vehicules.nrcan.gc.ca pour obtenir plus de détails. Votre consommation réelle de carburant peut varier. <sup>11</sup>Le volume et la capacité de charge sont limités par le poids et sa répartition. Le plancher de chargement doit être placé dans la position la plus basse.





ENCORE

## TRACEZ VOTRE PROPRE CHEMIN

Des trajets quotidiens en semaine aux randonnées d'aventure le week-end, l'Encore 2020 se démarque toujours de la meilleure façon. Des détails sculpturaux, notamment la calandre ailée caractéristique et les feux de jour à DEL distinctifs de Buick, rehaussent son aspect extérieur. La traction intégrale, en option, optimise la traction pour tirer le maximum de l'excellente maniabilité de l'Encore. Ajoutez à cela la performance du moteur turbocompressé et le contrôle confiant du système StabiliTrak, et vous obtenez tout ce qu'il faut pour tracer votre chemin avec style et efficacité.

La production des modèles caractère et sport de tourisme a pris fin. Les modèles présentés dans cette brochure peuvent ne pas être disponibles. Détails chez votre concessionnaire.





Encore groupe caractère illustré en ébène crépuscule métallisé (peinture haut de gamme moyennant supplément) avec équipement en option.



## ENCORE

# AJOUTEZ DU STYLE À CHACUN DE VOS DÉPLACEMENTS

À l'intérieur, l'Encore continue d'impressionner par sa polyvalence. Prenez place dans les sièges avant chauffants, en option, et découvrez les équipements modernes comme l'écran couleur tactile de 203 mm (8 po) en diagonale, la compatibilité avec les téléphones intelligents et le point d'accès sans fil 4G LTE intégré<sup>1</sup> en option. D'une simple pression du doigt, le toit ouvrant à commande électrique proposé en option baigne l'habitacle de lumière. Le siège du passager avant et la banquette arrière à dossier divisé 60/40, tous deux rabattables à plat, permettent de créer de nombreuses configurations pour le transport des personnes et du chargement. Partout dans l'Encore, vous apprécierez le style, même dans les moindres détails.



<sup>1</sup>Consultez onstar.ca pour savoir quels véhicules sont dotés de cette fonction et connaître les régions desservies ainsi que les détails et les limitations liées au système. Les services et la connectivité varient selon le modèle et/ou la configuration du véhicule et les conditions ainsi que les restrictions géographiques et techniques. La technologie 4G LTE est accessible dans certains marchés. Il faut que les services de véhicules connectés soient actifs et avoir un plan de données pour accéder au point d'accès sans fil intégré au véhicule. L'alimentation des accessoires doit être activée pour utiliser le point d'accès sans fil. Les plans de données sont fournis par AT&T<sup>MD</sup> ou le fournisseur de services local. Une carte de crédit est requise pour l'achat.



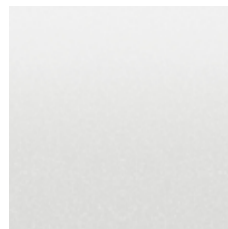


Intérieur de l'Encore groupe caractère illustré en argile avec équipement en option.

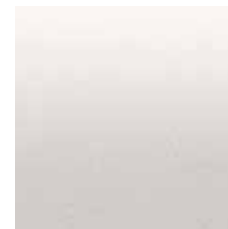
# ENCORE



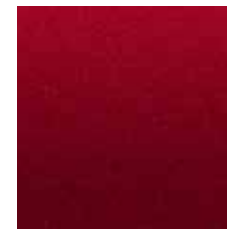
## COULEURS EXTÉRIEURES



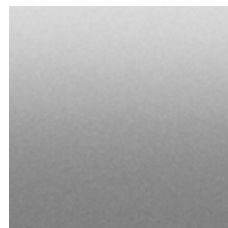
Blanc sommet



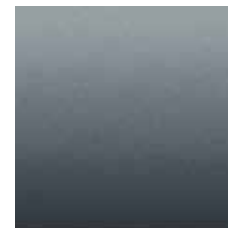
Blanc givré triple couche<sup>1</sup>



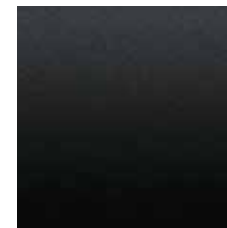
Rouge groseille métallisé<sup>1,2</sup>



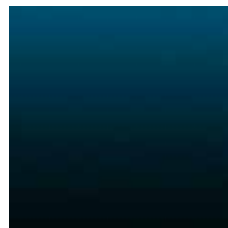
Vif-argent métallisé<sup>2</sup>



Acier satiné métallisé<sup>1,2</sup>



Ébène crépuscule métallisé<sup>1</sup>



Azur foncé métallisé<sup>1,2</sup>

<sup>1</sup>Peinture haut de gamme moyennant supplément. <sup>2</sup>La production de cette couleur extérieure a pris fin. Détails chez votre concessionnaire.

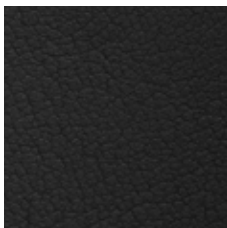
## COULEURS INTÉRIEURES



Sièges en tissu avec similicuir<sup>3</sup> ou sièges garnis de cuir<sup>4</sup> argile



Sièges garnis de cuir brandy<sup>4,5</sup>



Sièges en tissu avec similicuir<sup>3</sup> ou sièges garnis de cuir<sup>4</sup> ébène



Modèle américain présenté.

<sup>3</sup>En option sur les versions privilège et sport de tourisme. <sup>4</sup>En option sur la version caractère.  
<sup>5</sup>Non livrables avec les couleurs extérieures vif-argent métallisé et rouge groseille métallisé.

## ROUES

18 po en aluminium à 10 rayons, fini argent clair

De série sur la version privilège.



18 po en alliage d'aluminium, fini argent minuit

Exclusives à la version sport de tourisme.



18 po en aluminium à 10 rayons, fini gris technique

Exclusives à la version caractère.



18 po en aluminium chromé à 7 rayons<sup>6</sup>

En option sur la version caractère.



<sup>6</sup>Comprises et livrables uniquement avec le groupe expérience Buick.



# ENCORE

## CARACTÉRISTIQUES

	● DE SÉRIE ○ EN OPTION – NON LIVRABLE	PRIVILÈGE	SPORT DE TOURISME (la production de ce modèle a pris fin)	CARACTÈRE (la production de ce modèle a pris fin)
MOTEUR TURBO DE 1,4 L À CALAGE VARIABLE DES SOUPAPES ET À DACT	●	●	●	●
BANQUETTE ARRIÈRE À DOSSIER DIVISÉ 60/40 RABATTABLE	●	●	●	●
10 SACS GONFLABLES <sup>1</sup>	●	●	●	●
ACCÈS ET DÉMARRAGE SANS CLÉ	●	●	●	●
COMPATIBILITÉ AVEC CARPLAY <sup>MD2</sup> D'APPLE	●	●	●	●
COMPATIBILITÉ AVEC ANDROID AUTO <sup>MC3</sup>	●	●	●	●
SYSTÈME D'INFODIVERTISSEMENT <sup>4</sup> DE BUICK À ÉCRAN TACTILE DE 203 MM (8 PO) EN DIAGONALE	●	●	●	●
ABONNEMENT DE 3 MOIS À SIRIUSXM <sup>MS</sup>	●	●	●	●
TECHNOLOGIE QUIETTUNING <sup>MC</sup> AVEC NEUTRALISATION ACTIVE DU BRUIT	●	●	●	●
SYSTÈME DE CONTRÔLE DE LA STABILITÉ STABILITRAK	●	●	●	●
POINT D'ACCÈS SANS FIL 4G LTE INTÉGRÉ <sup>6</sup> (comprend une période d'essai de 1 mois à compter de la date d'activation de l'essai ou de 3 Go de données, selon la première éventualité)	●	●	●	●
ÉCRAN CACHE-BAGAGES	●	●	●	●
SYSTÈME DE DÉTECTION D'OBSTACLES SUR LES CÔTÉS <sup>7</sup>	●	●	●	●
ALERTE DE CIRCULATION TRANSVERSALE ARRIÈRE <sup>7</sup>	○ <sup>8</sup>	○ <sup>8</sup>	○ <sup>8</sup>	●
TRACTION INTÉGRALE	○	○	○	○
TOIT OUVRANT À COMMANDE ÉLECTRIQUE	○	○	○	○ <sup>9</sup>

## GROUPES

<p>Groupe sécurité<sup>7</sup> (en option sur les versions privilège et sport de tourisme; de série sur la version caractère)</p>	<p>Comprend système de détection d'obstacles sur les côtés, alerte de circulation transversale arrière et prise de courant de 120 volts située à l'arrière de la console centrale.</p>
<p>Groupe sécurité II<sup>7</sup> (en option sur la version caractère)</p>	<p>Comprend aide au stationnement avant et arrière, alerte de prévention de collision, avertisseur de sortie de voie, ionisateur d'air intégré et essuie-glaces Rainsense.</p>
<p>Groupe expérience Buick (en option sur la version caractère)</p>	<p>Comprend système d'infodivertissement<sup>4</sup> convivial de Buick avec système de navigation<sup>10</sup>, toit ouvrant à commande électrique et roues de 18 po en aluminium chromé à 7 rayons.</p>

## SPÉCIFICATIONS

### DIMENSIONS, MM (PO)

Empattement	2 555 (100,6)
Longueur hors tout	4 278 (168,4)
Hauteur hors tout avec porte-bagages	1 658 (65,3)
Dégagement à la tête, première/deuxième rangée sans toit ouvrant	1 005 (39,6)/985 (38,8)
Dégagement aux épaules, avant/arrière	1 376 (54,2)/1 335 (52,6)
Dégagement aux hanches, avant/arrière	1 312 (51,7)/1 272 (50,1)
Dégagement aux jambes, première/deuxième rangée	1 037 (40,8)/908 (35,8)

### CAPACITÉS

Type de moteur	1,4 L turbo à calage variable des soupapes
Puissance	138 ch à 4 900 tr/min
Couple	148 lb-pi à 1 850 tr/min
Consommation de carburant estimée, L/100 km <sup>11</sup>	9,4 ville/7,8 route (TA); 10,0 ville/8,0 route (TI)
Capacité du réservoir, L (approx.)	53 litres
Volume utilitaire maximal, L (pi <sup>3</sup> ) <sup>12</sup>	1 370,7 (48,4) derrière les sièges de la première rangée, sièges de la deuxième rangée rabattus 532,4 (18,8) derrière les sièges de la deuxième rangée

<sup>1</sup>AVIS RELATIF À LA SÉCURITÉ DES ENFANTS : Utilisez toujours les ceintures de sécurité et les sièges adéquats pour la taille et l'âge de vos enfants, même lorsque le véhicule est équipé de sacs gonflables. Même avec le capteur de présence côté passager, la sécurité des enfants est accrue lorsqu'ils sont convenablement attachés au siège arrière dans un siège pour enfant ou siège d'appoint approprié. Ne placez jamais un siège pour enfant faisant face à l'arrière sur le siège avant d'un véhicule équipé d'un sac gonflable frontal actif. Pour plus d'information, consultez le Guide du propriétaire et les instructions sur l'utilisation d'un siège pour enfant. <sup>2</sup>L'interface d'utilisateur dans le véhicule est un produit d'Apple<sup>MD</sup>, et les modalités et les déclarations de confidentialité de cette entreprise s'appliquent. Nécessite un téléphone iPhone<sup>MD</sup> compatible, et des frais de plans de données s'appliquent. Apple CarPlay est une marque de commerce d'Apple, Inc. Siri, iPhone et iTunes sont des marques de commerce d'Apple, Inc., déposées aux États-Unis et dans d'autres pays. <sup>3</sup>L'interface d'utilisateur dans le véhicule est un produit de Google<sup>MC</sup>, et les modalités et les déclarations de confidentialité de cette entreprise s'appliquent. Nécessite l'application Android Auto pour Google Play et un téléphone intelligent compatible Android<sup>MC</sup> qui utilise la version Android 5.0 ou plus récente. Des frais de plans de données s'appliquent. Android Auto est une marque de commerce de Google LLC. <sup>4</sup>La fonctionnalité peut varier selon le modèle. La fonctionnalité totale exige la compatibilité Bluetooth<sup>MD</sup> et un téléphone intelligent, ainsi qu'une connexion USB pour certains appareils. Des tarifs associés aux forfaits de données peuvent s'appliquer. <sup>5</sup>Offerte dans les 10 provinces et les 3 territoires du Canada ainsi que les 48 États américains contigus. Abonnement vendu séparément après la période d'essai. Si vous décidez de maintenir votre service à la fin de votre abonnement d'essai, le forfait que vous choisirez sera automatiquement renouvelé et facturé au tarif alors en vigueur, et ce, jusqu'à ce que vous annuliez l'abonnement en appelant au 1 888 539-7474. D'autres frais et taxes s'appliqueront. Tous les frais et la programmation peuvent être modifiés. Consultez l'Entente du client pour connaître toutes les conditions à [siriusxm.ca/conditions](http://siriusxm.ca/conditions). © SiriusXM Canada Inc, 2020. « SiriusXM », le logo SiriusXM, les noms et les logos des stations sont des marques de commerce de SiriusXM Radio, Inc., utilisées sous licence. Les produits, la programmation et les services de SiriusXM Canada peuvent être modifiés. <sup>6</sup>Consultez [onstar.ca](http://onstar.ca) pour savoir quels véhicules sont dotés de cette fonction et connaître les régions desservies ainsi que les détails et les limitations liés au système. Les services et la connectivité varient selon le modèle et les conditions ainsi que les restrictions géographiques et techniques. La technologie 4G LTE est accessible dans certains marchés. Il faut que les services de véhicules connectés soient actifs et avoir un plan de données pour accéder au point d'accès sans fil intégré au véhicule. L'alimentation des accessoires doit être activée pour utiliser le point d'accès sans fil. Les plans de données sont fournis par AT&T ou le fournisseur de services local. Une carte de crédit est requise pour l'achat. L'achat de l'équipement installé en usine peut être nécessaire. <sup>7</sup>Consultez le Guide du propriétaire pour obtenir des renseignements importants sur les limitations des dispositifs et sur la sécurité. <sup>8</sup>Exige le groupe sécurité en option. <sup>9</sup>Exige le groupe expérience Buick en option. <sup>10</sup>Au moment de mettre sous presse, les données cartographiques détaillées de la plupart des principales régions urbaines des États-Unis et de certaines régions métropolitaines du Canada (Vancouver, Calgary, Edmonton, Winnipeg, Windsor, London, Toronto, Ottawa, Montréal, Québec et Halifax) étaient disponibles. La couverture est considérablement limitée à l'extérieur de ces zones. <sup>11</sup>D'après les essais effectués par GM conformément aux méthodes approuvées par le gouvernement du Canada. Consultez [vehicules.nrcan.gc.ca](http://vehicules.nrcan.gc.ca) pour obtenir plus de détails. Votre consommation réelle de carburant peut varier. <sup>12</sup>Le volume et la capacité de charge sont limités par le poids et sa répartition.



## ENVISION

# UN DESIGN BIEN PENSÉ, UN RAFFINEMENT EXCEPTIONNEL

Style, performance et raffinement hors du commun. Voilà ce que vous pouvez attendre de l'Envision 2020. Mais ce que ce VUS révèle en réalité, c'est qu'il dépasse les attentes. Pour un véhicule pouvant accueillir confortablement jusqu'à cinq occupants, l'Envision saura se démarquer en vous donnant l'impression de conduire une berline de performance. Cela, grâce à la puissante réponse du moteur turbo de 2,0 L développant 252 chevaux, en option, associé à la traction intégrale intelligente à double embrayage actif.





Envision groupe haut de gamme II illustré en acier satiné métallisé (peinture haut de gamme moyennant supplément) avec équipement en option.



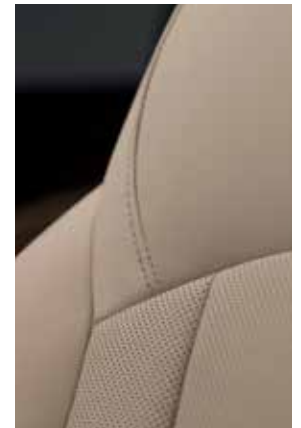
Intérieur de l'Envision groupe haut de gamme II illustré en gris galvanisé foncé avec garnitures contrastantes ébène et équipement en option.

ENVISION

## UNE DESTINATION EN SOI

Peu importe la température à l'extérieur, la vie à bord de l'Envision est plus agréable grâce aux sièges avant chauffants de série ou rafraîchissants en option ainsi qu'au volant chauffant gainé de cuir proposé en option. D'autres fonctionnalités bien pensées anticipent vos besoins et créent un sanctuaire personnel. L'ionisateur d'air intégré, en option, aide à garder l'air de l'habitacle plus frais, et le dispositif de visualisation tête haute, aussi en option, projette sur le pare-brise des renseignements cruciaux. La technologie QuietTuning<sup>MC</sup> avec neutralisation active du bruit vous permet de mieux entendre vos passagers, d'apprécier le système sonore haut de gamme Bose<sup>1</sup> en option ou de profiter d'un moment de tranquillité.

<sup>1</sup>Bose est une marque déposée de Bose Corporation.

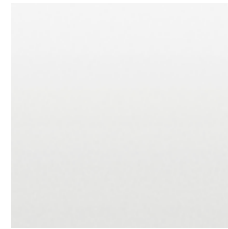




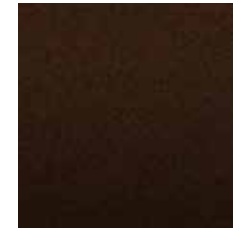
# ENVISION



## COULEURS EXTÉRIEURES



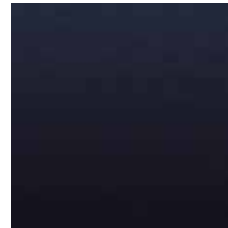
Blanc sommet



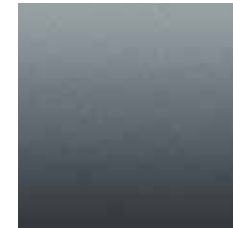
Espresso métallisé<sup>1</sup>



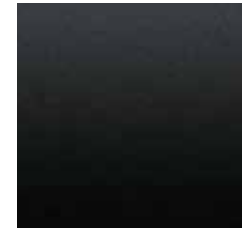
Rouge piment  
métallisé<sup>1</sup>



Bleu lunaire foncé  
métallisé<sup>1</sup>



Acier satiné métallisé<sup>1</sup>



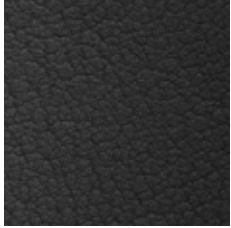
Ébène crépuscule  
métallisé<sup>1</sup>

<sup>1</sup>Peinture haut de gamme moyennant supplément.

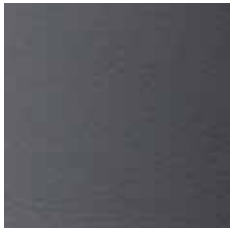
## COULEURS INTÉRIEURES



Sièges garnis de cuir perforé<sup>3</sup> ou en tissu<sup>2</sup> neutre clair



Sièges garnis de cuir perforé ébène<sup>3</sup>



Sièges garnis de cuir perforé gris galvanisé foncé<sup>3,4</sup>



Garnitures contrastantes ébène comprises avec toutes les couleurs intérieures.

<sup>2</sup>De série sur la version privilège. <sup>3</sup>Non livrables sur la version privilège.

<sup>4</sup>Non livrables avec les couleurs extérieures rouge piment métallisé et espresso métallisé.

## ROUES

19 po en aluminium à 12 rayons, fini argent Manoogian

De série sur les versions haut de gamme et haut de gamme II.



19 po en aluminium usiné brillant à 10 rayons, fini peint argent minuit

Accessoire installé par le concessionnaire<sup>5</sup>.



18 po en aluminium à 10 rayons, fini peint argent lame

De série sur la version privilège.



18 po en aluminium à 10 rayons, fini poli

De série sur la version caractère.



<sup>5</sup>Utilisez uniquement les combinaisons roue-pneu approuvées par GM. Consultez [buick.ca/accessoires](http://buick.ca/accessoires) ou votre concessionnaire pour obtenir des renseignements importants sur les pneus et les roues.

# ENVISION

## CARACTÉRISTIQUES

	● DE SÉRIE ○ EN OPTION – NON LIVRABLE	PRIVILÈGE	CARACTÈRE	HAUT DE GAMME	HAUT DE GAMME II
HAYON MAINS LIBRES À COMMANDE ÉLECTRIQUE	●	●	●	●	●
SIÈGES AVANT CHAUFFANTS	●	●	●	●	●
COMPATIBILITÉ AVEC CARPLAY <sup>MD1</sup> D'APPLE	●	●	●	●	●
COMPATIBILITÉ AVEC ANDROID AUTO <sup>MC2</sup>	●	●	●	●	●
POINT D'ACCÈS SANS FIL 4G LTE INTÉGRÉ <sup>3</sup> (comprend une période d'essai de 1 mois à compter de la date d'activation de l'essai ou de 3 Go de données, selon la première éventualité)	●	●	●	●	●
CAMÉRA ARRIÈRE <sup>4</sup>	●	●	●	●	●
AIDE AU STATIONNEMENT ARRIÈRE <sup>4</sup>	●	●	●	●	●
TOIT OUVRANT PANORAMIQUE	○	○	○	○	○
VOLANT CHAUFFANT	—	●	●	●	●
SIÈGES GARNIS DE CUIR PERFORÉ	—	●	●	●	●
SIÈGES CHAUFFANTS AUX PLACES D'EXTRÉMITÉ ARRIÈRE	—	●	●	●	●
COMMANDE DE LA TEMPÉRATURE À TROIS ZONES	—	●	●	●	●
ALERTE DE CHANGEMENT DE VOIE AVEC SYSTÈME DE DÉTECTION D'OBSTACLES SUR LES CÔTÉS <sup>4</sup>	—	●	●	●	●
ALERTE DE CIRCULATION TRANSVERSALE ARRIÈRE <sup>4</sup>	—	●	●	●	●
SYSTÈME D'INFODIVERTISSEMENT <sup>5</sup> DE BUICK À ÉCRAN COULEUR TACTILE DE 203 MM (8 PO) EN DIAGONALE AVEC SYSTÈME DE NAVIGATION <sup>6</sup>	—	○	○	○	●
IONISATEUR D'AIR INTÉGRÉ	—	—	—	●	●
SIÈGE À ALERTE DE SÉCURITÉ <sup>4</sup>	—	—	—	●	●
AIDE AU MAINTIEN SUR LA VOIE AVEC AVERTISSEUR DE SORTIE DE VOIE <sup>4</sup>	—	—	—	●	●
ALERTE DE PRÉVENTION DE COLLISION <sup>4</sup>	—	—	—	●	●
CENTRALISATEUR INFORMATIQUE DE BORD À ÉCRAN COULEUR DE 203 MM (8 PO) EN DIAGONALE	—	—	—	●	●
SYSTÈME SONORE BOSE <sup>7</sup> HAUT DE GAMME À 7 HAUT-PARLEURS AVEC AMPLIFICATEUR	—	—	—	●	●
PHARES À DEL	—	—	—	●	●
TRACTION INTÉGRALE INTELLIGENTE À DOUBLE EMBRAYAGE ACTIF	—	—	—	●	●
TRACTION INTÉGRALE	●	●	—	—	—
RECHARGE SANS FIL POUR TÉLÉPHONES INTELLIGENTS <sup>8</sup>	—	—	—	—	●
SIÈGES AVANT RAFRAÎCHISSANTS	—	—	—	—	●
AIDE AU STATIONNEMENT AUTOMATIQUE <sup>4</sup> (comprend aide au stationnement avant et arrière)	—	—	—	—	●
DISPOSITIF DE VISUALISATION TÊTE HAUTE	—	—	—	—	●



## GROUPES

Groupe confiance du conducteur <sup>4</sup> (en option sur la version haut de gamme II)	Comprend régulateur de vitesse adaptatif évolué, dispositif de vision périphérique et freinage d'urgence automatique amélioré.
--	--

## SPÉCIFICATIONS

### DIMENSIONS, MM (PO)

Empattement	2 751 (108,3)
Longueur hors tout	4 666 (183,7)
Largeur de carrosserie	1 839 (72,4)
Hauteur hors tout	1 697 (66,8)
Largeur de voie, avant/arrière	1 575/1 575 (62,0/62,0)
Dégagement à la tête, avant/arrière	1 016/978 (40,0/38,5)
Dégagement aux épaules, avant/arrière	1 448/1 417 (57,0/55,8)
Dégagement aux hanches, avant/arrière	1 382/1 349 (54,4/53,1)
Dégagement aux jambes, avant/arrière	1 039/952 (40,9/37,5)

### CAPACITÉS

	Moteur de série sur les versions privilège et caractère	Moteur de série sur les versions haut de gamme et haut de gamme II
Type de moteur	Moteur de 2,5 L à DACT, calage variable des soupapes et injection directe à allumage par bougie	Moteur turbo de 2,0 L à DACT, calage variable des soupapes et injection directe à allumage par bougie
Puissance	197 ch à 6 300 tr/min	252 ch à 5 500 tr/min
Couple	192 lb-pi à 4 400 tr/min	295 lb-pi à 3 000 tr/min
Consommation de carburant estimée, L/100 km (mi/gal) <sup>9</sup>	11,1 (25) ville/8,6 (33) route (TI)	11,7 (24) ville/9,4 (30) route (TI)
Capacité du réservoir, L (approx.)	65,5 litres	65,5 litres
Volume utilitaire maximal, L (pi <sup>3</sup> ) <sup>10</sup>	Sièges relevés : 761,8 (26,9) Sièges rabattus : 1 622,7 (57,3)	Sièges relevés : 761,8 (26,9) Sièges rabattus : 1 622,7 (57,3)

<sup>1</sup>L'interface d'utilisateur dans le véhicule est un produit d'Apple<sup>MD</sup>, et les modalités et les déclarations de confidentialité de cette entreprise s'appliquent. Nécessite un téléphone iPhone<sup>MD</sup> compatible, et des frais de plans de données s'appliquent. Apple CarPlay est une marque de commerce d'Apple, Inc. Siri, iPhone et iTunes sont des marques de commerce d'Apple, Inc., déposées aux États-Unis et dans d'autres pays. <sup>2</sup>L'interface d'utilisateur dans le véhicule est un produit de Google<sup>MC</sup>, et les modalités et les déclarations de confidentialité de cette entreprise s'appliquent. Nécessite un téléphone intelligent compatible, et des frais de plans de données s'appliquent. Nécessite l'application Android Auto pour Google Play et un téléphone intelligent compatible Android<sup>MC</sup> qui utilise la version Android 5.0 ou plus récente. Des frais de plans de données s'appliquent. Android Auto est une marque de commerce de Google LLC. <sup>3</sup>Consultez onstar.ca pour savoir quels véhicules sont dotés de cette fonction et connaître les régions desservies ainsi que les détails et les limitations liés au système. Les services et la connectivité varient selon le modèle et les conditions ainsi que les restrictions géographiques et techniques. La technologie 4G LTE est accessible dans certains marchés. Il faut que les services de véhicules connectés soient actifs et avoir un plan de données pour accéder au point d'accès sans fil intégré au véhicule. L'alimentation des accessoires doit être activée pour utiliser le point d'accès sans fil. Les plans de données sont fournis par AT&T<sup>MD</sup> ou le fournisseur de services local. Une carte de crédit est requise pour l'achat. L'achat de l'équipement installé en usine peut être nécessaire. <sup>4</sup>Consultez le Guide du propriétaire pour obtenir des renseignements importants sur les limitations des dispositifs et sur la sécurité. <sup>5</sup>La fonctionnalité peut varier selon le modèle. La fonctionnalité totale exige la compatibilité Bluetooth<sup>MD</sup> et un téléphone intelligent, ainsi qu'une connexion USB pour certains appareils. Des tarifs associés aux forfaits de données peuvent s'appliquer. <sup>6</sup>Au moment de mettre sous presse, les données cartographiques détaillées de la plupart des principales régions urbaines des États-Unis et de certaines régions métropolitaines du Canada (Vancouver, Calgary, Edmonton, Winnipeg, Windsor, London, Toronto, Ottawa, Montréal, Québec et Halifax) étaient disponibles. La couverture est considérablement limitée à l'extérieur de ces zones. <sup>7</sup>Bose est une marque déposée de Bose Corporation. <sup>8</sup>Le système permet de recharger sans fil un appareil mobile compatible. Certains appareils sont équipés de la technologie intégrée de recharge sans fil, alors que d'autres exigent un adaptateur ou un couvercle arrière spécial. Pour vérifier la compatibilité d'un téléphone ou d'un autre appareil, visitez my.buick.ca/learn ou consultez votre fournisseur. <sup>9</sup>D'après les essais effectués par GM conformément aux méthodes approuvées par le gouvernement du Canada. Consultez vehicules.nrcan.gc.ca pour obtenir plus de détails. Votre consommation réelle de carburant peut varier. <sup>10</sup>Le volume et la capacité de charge sont limités par le poids et sa répartition.



Enclave groupe haut de gamme illustré en acier satiné métallisé (peinture haut de gamme moyennant supplément) avec équipement en option.



## ENCLAVE

# LE VUS DE DEMAIN POUR LA FAMILLE D'AUJOURD'HUI

Le Buick Enclave 2020 combine le confort de trois rangées de sièges de première classe à une gamme impressionnante de commodités. Ainsi, peu importe où et comment vous l'utilisez, ce VUS de 310 chevaux procure assurément une expérience haut de gamme. Des caractéristiques ingénieuses comme le hayon mains libres à commande électrique avec projection à DEL du logo et la capacité de remorquage en option vous facilitent la vie au-delà de vos attentes.

Optez pour le groupe sport de tourisme et vous profiterez d'éléments exclusifs dans le plus pur style de l'Enclave. Lorsqu'il est équipé de ce groupe, l'Enclave rayonne de confiance et d'audace avec sa calandre noire grillagée au style unique avec encadrement de la couleur de la carrosserie, son revêtement inférieur de couleur nuit noire, ses roues de 20 pouces en aluminium au fini usiné brillant avec évidements peints graphite satiné et son hayon mains libres à commande électrique orné d'un écusson « ST ».

## ENCLAVE

# OBSÉDÉS PAR LES DÉTAILS, OUI, NOUS LE SOMMES

Avec ses équipements des plus modernes et ses sièges pouvant accueillir jusqu'à sept personnes, l'Enclave est le lieu idéal pour partager du temps de qualité. Évadez-vous dans un habitacle spacieux où la technologie QuietTuning<sup>MC</sup> avec neutralisation active du bruit aide à atténuer, à bloquer et à absorber les bruits indésirables. L'Enclave contribue aussi à répondre aux besoins toujours changeants de la vie quotidienne. Notamment, ses sièges de deuxième rangée SmartSlide et sa banquette de troisième rangée rabattable à commande électrique avec dossier divisé 60/40, en option, procurent une polyvalence utilitaire extraordinaire.







Intérieur de l'Enclave groupe haut de gamme illustré en argile avec garnitures contrastantes ébène et équipement en option.



Enclave Avenir illustré en ardoise foncé métallisé avec équipement en option.

ENCLAVE AVENIR

## AVENIR : PLUS GRATIFIANT À TOUS LES ÉGARDS

Découvrez la quintessence du style signé Buick. L'Enclave Avenir 2020 se démarque non seulement par son style distinctif – y compris des roues exclusives de 20 pouces en aluminium au fini nickel nacré et une calandre Avenir emblématique –, mais aussi par les sensations qu'il éveille chez vous. Dans l'habitacle exclusif de couleur ébène ou brun châtaignier, des garnitures ton de bois travaillées avec soin et des sièges garnis de cuir aux première et deuxième rangées concourent à combler vos sens. Les sièges avant chauffants, ventilés et dotés d'une fonction de massage portent le confort personnel à un niveau inégalé. De plus, le toit ouvrant à commande électrique avec panneau fixe à l'arrière laisse entrer la lumière naturelle en abondance dans l'habitacle. Partout où vous regarderez, vous constaterez que les standards du style ont été rehaussés.

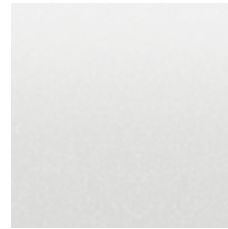




# ENCLAVE



## COULEURS EXTÉRIEURES



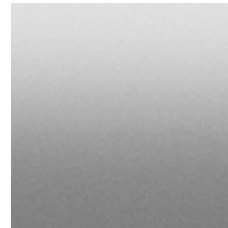
Blanc sommet<sup>1</sup>



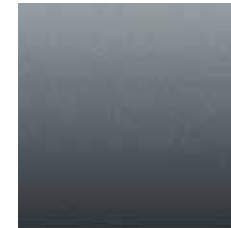
Blanc givré triple  
couche<sup>2,3</sup>



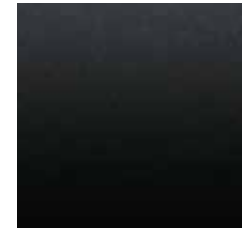
Teinte rouge quartz<sup>1,2</sup>



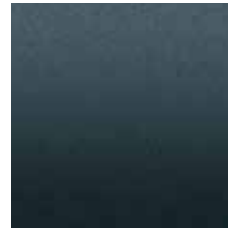
Vif-argent métallisé<sup>1,2</sup>



Acier satiné métallisé<sup>2,3</sup>



Ébène crépuscule  
métallisé<sup>2,3</sup>



Ardoise foncé  
métallisé<sup>2,3</sup>

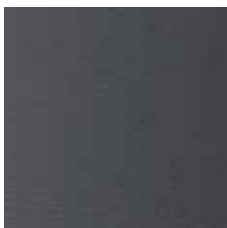


Grenat intense  
métallisé<sup>2,4</sup>

<sup>1</sup>Non livrable sur la version Avenir. <sup>2</sup>Peinture haut de gamme moyennant supplément.  
<sup>3</sup>Aucun supplément sur la version Avenir. <sup>4</sup>Livrable uniquement sur la version Avenir.



## COULEURS INTÉRIEURES



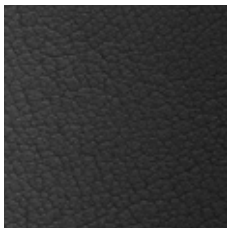
Sièges garnis de cuir perforé gris galvanisé foncé<sup>5</sup>



Sièges garnis de cuir perforé argile<sup>5</sup>



Sièges garnis de cuir perforé brun châtaignier<sup>6</sup>



Sièges garnis de cuir perforé ébène<sup>6</sup>



Modèle américain présenté.

Garnitures contrastantes ébène comprises avec toutes les couleurs intérieures. Sièges garnis de cuir aux première et deuxième rangées uniquement.

<sup>5</sup>En option sur les versions caractère et haut de gamme; non livrables sur les versions privilège et Avenir.

<sup>6</sup>Uniquement livrables sur la version Avenir.

## ROUES

18 po en fonte d'aluminium, fini argent brillant

De série sur les versions caractère et haut de gamme.



20 po en fonte d'aluminium, fini nickel nacré haut de gamme

Exclusives à la version Avenir.



20 po en fonte d'aluminium, fini poli

En option sur les versions caractère et haut de gamme.



20 po en aluminium, fini peint argent minuit

Accessoire installé par le concessionnaire<sup>7</sup>. En option sur les versions caractère et haut de gamme.



20 po en aluminium, fini usiné brillant, avec évidements peints au fini graphite satiné

Comprises avec le groupe sport de tourisme sur la version caractère. Aussi livrables comme accessoire installé par le concessionnaire<sup>7</sup> sur les versions caractère et haut de gamme.



<sup>7</sup>Utilisez uniquement les combinaisons roue-pneu approuvées par GM. Consultez [buick.ca/accessoires](http://buick.ca/accessoires) ou votre concessionnaire pour obtenir plus de renseignements importants sur les pneus et les roues.

# ENCLAVE

## CARACTÉRISTIQUES

	● DE SÉRIE ○ EN OPTION – NON LIVRABLE	CARACTÈRE	HAUT DE GAMME	AVENIR
TRACTION INTÉGRALE À DOUBLE EMBRAYAGE ACTIF	—	●	●	
TRACTION INTÉGRALE À EMBRAYAGE SIMPLE	○	—	—	
MOTEUR V6 DE 3,6 L AVEC BOÎTE À 9 VITESSES ET TECHNOLOGIE D'ARRÊT/DÉMARRAGE	●	●	●	
COMPATIBILITÉ AVEC CARPLAY <sup>MD1</sup> D'APPLE	●	●	●	
COMPATIBILITÉ AVEC ANDROID AUTO <sup>MC2</sup>	●	●	●	
PHARES À DEL	●	●	●	
HAYON MAINS LIBRES À COMMANDE ÉLECTRIQUE AVEC PROJECTION À DEL DU LOGO BUICK	●	●	●	
QUIETTUNING AVEC NEUTRALISATION ACTIVE DU BRUIT	●	●	●	
SIÈGES AVANT CHAUFFANTS	●	●	●	
POINT D'ACCÈS SANS FIL 4G LTE INTÉGRÉ <sup>3</sup> (comprend une période d'essai de 1 mois à compter de la date d'activation de l'essai ou de 3 Go de données, selon la première éventualité)	●	●	●	
SIÈGES GARNIS DE CUIR PERFORÉ AUX PREMIÈRE ET DEUXIÈME RANGÉES	●	●	●	
IONISATEUR D'AIR INTÉGRÉ	●	●	●	
ALERTE DE CHANGEMENT DE VOIE AVEC SYSTÈME DE DÉTECTION D'OBSTACLES SUR LES CÔTÉS <sup>4</sup>	●	●	●	
ALERTE DE CIRCULATION TRANSVERSALE ARRIÈRE <sup>4</sup>	●	●	●	
SYSTÈME D'INFODIVERTISSEMENT <sup>5</sup> DE BUICK DE 203 MM (8 PO) EN DIAGONALE AVEC SYSTÈME DE NAVIGATION <sup>6</sup>	○ <sup>7</sup>	○	●	
CAMÉRA ARRIÈRE À AFFICHAGE INTÉGRÉ AU RÉTROVISEUR <sup>4</sup>	○	○	●	
DISPOSITIF DE VISION PÉRIPHÉRIQUE HAUTE DÉFINITION <sup>4</sup>	○	○	●	
TOIT OUVRANT À COMMANDE ÉLECTRIQUE AVEC PANNEAU FIXE À L'ARRIÈRE	○	○	●	
SYSTÈME SONORE HAUT DE GAMME BOSE <sup>8</sup> AMÉLIORÉ À 10 HAUT-PARLEURS AVEC AMPLIFICATEUR ET CAISSON D'EXTRÊMES GRAVES	○ <sup>9</sup>	●	●	
SIÈGES AVANT VENTILÉS AVEC FONCTION DE MASSAGE	—	●	●	
SIÈGES CAPITAINE CHAUFFANTS À LA DEUXIÈME RANGÉE	—	●	●	
SIÈGES RABATTABLES À COMMANDE ÉLECTRIQUE À LA TROISIÈME RANGÉE	—	●	●	
VOLANT CHAUFFANT AUTOMATIQUE ET SIÈGES AVANT CHAUFFANTS ET VENTILÉS AUTOMATIQUEMENT	—	●	●	
AIDE AU MAINTIEN SUR LA VOIE AVEC AVERTISSEUR DE SORTIE DE VOIE <sup>4</sup>	—	●	●	
SIÈGE À ALERTE DE SÉCURITÉ <sup>4</sup>	—	●	●	
AIDE AU STATIONNEMENT AVANT <sup>4</sup>	—	●	●	
ALERTE DE PRÉVENTION DE COLLISION <sup>4</sup>	—	●	●	

## CARACTÉRISTIQUES EXCLUSIVES À LA VERSION AVENIR

Calandre au fini noir glacé, roues de 20 po au fini nickel nacré avec emblème Avenir unique, sièges garnis de cuir perforé ébène ou brun châtaignier aux première et deuxième rangées, garnitures en bois véritable sur le volant, tapis de recharge sans fil pour téléphones intelligents<sup>10</sup> et centralisateur informatique de bord configurable amélioré de 203 mm (8 po) en diagonale

## GROUPES

Groupe confiance du conducteur <sup>4</sup> (de série sur la version caractère)	Comprend alerte de changement de voie avec système de détection d'obstacles sur les côtés et alerte de circulation transversale arrière.
Groupe confiance du conducteur II <sup>4</sup> (de série sur les versions haut de gamme et Avenir)	Comprend groupe confiance du conducteur, aide au maintien sur la voie avec avertisseur de sortie de voie, siège à alerte de sécurité, aide au stationnement avant et arrière, alerte de prévention de collision, freinage d'urgence automatique, indicateur de distance avec le véhicule qui précède, feux de croisement automatiques IntelliBeam et freinage de détection des piétons à l'avant. Lorsque le groupe technologie Avenir est commandé, le freinage d'urgence automatique amélioré remplace le freinage d'urgence automatique.
Groupe remorquage (en option sur les versions caractère, haut de gamme et Avenir)	Comprend système de refroidissement de grande capacité, lignes de guidage d'aide au remorquage, système de guidage de l'attelage avec vue de l'attelage <sup>4</sup> , attelage de remorque, faisceau de câblage et capacité de remorquage maximale de 2 268 kg (5 000 lb) <sup>11</sup> .
Groupe technologie Avenir (en option sur la version Avenir)	Comprend régulateur de vitesse adaptatif évolué <sup>4</sup> , freinage d'urgence automatique amélioré <sup>4</sup> , suspension roulement doux et amortissement à réglage continu en temps réel.
Groupe sport de tourisme (en option sur la version caractère)	Comprend calandre sport unique avec encadrement de la couleur de la carrosserie, écusson « ST » sur le hayon, revêtement inférieur de couleur nuit noire et roues de 20 po en aluminium au fini usiné brillant avec évidements peints graphite satiné. Livrable uniquement avec les couleurs extérieures teinte rouge quartz, ébène crépuscule métallisé, blanc givré triple couche ou vif-argent métallisé.

## SPÉCIFICATIONS

### DIMENSIONS, MM (PO)

Empattement	3 071 (120,9)
Longueur/hauteur hors tout	5 189/1 775 (204,3/69,9)
Largeur de carrosserie/avec rétroviseurs	2 002/2 268 (78,8/89,3)
Largeur de voie, avant/arrière	1 709/1 702 (67,3/67,0)
Dégagement à la tête, première/deuxième/troisième rangée	1 041/1 013/955 (41,0/39,9/37,6)
Dégagement aux épaules, première/deuxième/troisième rangée	1 585/1 567/1 455 (62,4/61,7/57,3)
Dégagement aux hanches, première/deuxième/troisième rangée	1 501/1 466/1 232 (59,1/57,7/48,5)
Dégagement aux jambes, première/deuxième/troisième rangée	1 046/988/851 (41,2/38,9/33,5)

### CAPACITÉS

Type de moteur	V6 de 3,6 L à injection directe à allumage par bougie et à calage variable des soupapes avec technologie d'arrêt/démarrage
Boîte de vitesses	Automatique à 9 vitesses
Puissance	310 ch à 6 800 tr/min
Couple	266 lb-pi à 2 800 tr/min
Consommation de carburant estimée, L/100 km <sup>12</sup>	13,0 ville/9,1 route (TA); 13,6 ville/9,6 route (TI)
Capacité du réservoir, L (approx.) (TA/TI)	72/83 litres
Volume utilitaire maximal, L (pi <sup>3</sup> ) <sup>13</sup>	Derrière les sièges de la première rangée, sièges des deuxième et troisième rangées rabattus : 2 764,0 (97,6)
	Derrière les sièges de la deuxième rangée, sièges de la troisième rangée rabattus : 1 642,6 (58,0)
	Derrière les sièges de la troisième rangée : 668,4 (23,6)

<sup>1</sup>L'interface d'utilisateur dans le véhicule est un produit d'Apple<sup>MD</sup>, et les modalités et les déclarations de confidentialité de cette entreprise s'appliquent. Nécessite un téléphone iPhone<sup>MD</sup> compatible, et des frais de plans de données s'appliquent. Apple CarPlay est une marque de commerce d'Apple, Inc. Siri, iPhone et iTunes sont des marques de commerce d'Apple, Inc., déposées aux États-Unis et dans d'autres pays. <sup>2</sup>L'interface d'utilisateur dans le véhicule est un produit de Google<sup>MC</sup>, et les modalités et les déclarations de confidentialité de cette entreprise s'appliquent. Nécessite l'application Android Auto pour Google Play et un téléphone intelligent compatible Android<sup>MC</sup> qui utilise la version Android 5.0 ou plus récente. Des frais de plans de données s'appliquent. Android Auto est une marque de commerce de Google LLC. <sup>3</sup>Consultez onstar.ca pour savoir quels véhicules sont dotés de cette fonction et connaître les régions desservies ainsi que les détails et les limitations liés au système. Les services et la connectivité varient selon le modèle et/ou la configuration du véhicule et les conditions ainsi que les restrictions géographiques et techniques. La technologie 4G LTE est accessible dans certains marchés. Il faut que les services de véhicules connectés soient actifs et avoir un plan de données pour accéder au point d'accès sans fil intégré au véhicule. L'alimentation des accessoires doit être activée pour utiliser le point d'accès sans fil. Les plans de données sont fournis par AT&T<sup>MD</sup> ou le fournisseur de services local. Une carte de crédit est requise pour l'achat. <sup>4</sup>Consultez le Guide du propriétaire pour obtenir des renseignements importants sur les limitations des dispositifs et sur la sécurité. <sup>5</sup>La fonctionnalité peut varier selon le modèle. La fonctionnalité totale exige la compatibilité Bluetooth<sup>MD</sup> et un téléphone intelligent, ainsi qu'une connexion USB pour certains appareils. Des tarifs associés aux forfaits de données peuvent s'appliquer. <sup>6</sup>Au moment de mettre sous presse, les données cartographiques détaillées de la plupart des principales régions urbaines des États-Unis et de certaines régions métropolitaines du Canada (Vancouver, Calgary, Edmonton, Winnipeg, Windsor, London, Toronto, Ottawa, Montréal, Québec et Halifax) étaient disponibles. La couverture est considérablement limitée à l'extérieur de ces zones. <sup>7</sup>Exige les haut-parleurs haut de gamme Bose. <sup>8</sup>Bose est une marque déposée de Bose Corporation. <sup>9</sup>Compris et livrable uniquement avec le système d'infodivertissement de Buick avec système de navigation. <sup>10</sup>Le système permet de recharger sans fil un appareil mobile compatible. Certains appareils sont équipés de la technologie intégrée de recharge sans fil, alors que d'autres exigent un adaptateur ou un couvercle arrière spécial. Pour vérifier la compatibilité d'un téléphone ou d'un autre appareil, visitez my.buick.ca/learn ou consultez votre fournisseur. <sup>11</sup>Avant d'acheter un véhicule ou de l'utiliser pour le remorquage, lisez attentivement la section sur le remorquage du Guide du propriétaire. Le poids des passagers, du chargement, de l'équipement en option et des accessoires peut réduire la capacité de remorquage. <sup>12</sup>D'après les essais effectués par GM conformément aux méthodes approuvées par le gouvernement du Canada. Consultez vehicules.nrcan.gc.ca pour obtenir plus de détails. Votre consommation réelle de carburant peut varier. <sup>13</sup>Le volume et la capacité de charge sont limités par le poids et sa répartition.



Encore

Le tout premier Encore GX





Envision

Enclave Avenir

## DU RAFFINEMENT DU TOUT AU TOUT

**TECHNOLOGIE QUIETTUNING<sup>MC</sup>** La technologie QuietTuning de Buick avec neutralisation active du bruit en option fait appel à plusieurs éléments conçus pour aider à atténuer, à bloquer et à absorber les bruits indésirables.

**TRACTION INTÉGRALE INTELLIGENTE** Pour aider à maximiser la traction, la traction intégrale intelligente à double embrayage actif, en option sur les modèles Buick sélectionnés, transmet la puissance à la roue ou aux roues ayant la meilleure adhérence sur chaussée glissante. Sur les surfaces sèches, elle procure une plus grande souplesse dans les virages et une accélération plus dynamique.

**SYSTÈME D'INFODIVERTISSEMENT<sup>1</sup> DE BUICK** Ce système porte l'expérience dans l'habitacle à un niveau supérieur en proposant des caractéristiques modernes qui rendent chaque trajet à la fois plus productif et plus agréable. D'ailleurs, la compatibilité avec les téléphones intelligents vous permet de rester toujours connecté sans faille.

**HAYON MAINS LIBRES À COMMANDE ÉLECTRIQUE AVEC PROJECTION À DEL DU LOGO BUICK** Vous en avez plein les bras ? Laissez le hayon mains libres à commande électrique avec projection à DEL du logo, en option sur les modèles Buick sélectionnés, vous donner un coup de main. Lorsque le dispositif d'accès sans clé est dans votre poche, vous n'avez qu'à agiter le pied sous le pare-chocs arrière pour accéder à l'espace utilitaire. Un logo Buick lumineux projeté au sol vous indique même la position du capteur.

**IONISATEUR D'AIR INTÉGRÉ** En option sur les modèles Buick sélectionnés, l'ionisateur d'air intégré est conçu pour aider à purifier l'air de l'habitacle.

**GROUPE CONFIANCE DU CONDUCTEUR BUICK** Se déplacer en confiance se fait à l'aide de technologies intelligentes. C'est pourquoi nous lançons le groupe confiance du conducteur Buick – un ensemble de caractéristiques avancées de sécurité et d'aide à la conduite, proposé de série sur le tout premier Encore GX. Il comprend l'alerte de prévention de collision, le freinage d'urgence automatique, l'aide au maintien sur la voie avec avertisseur de sortie de voie, l'indicateur de distance avec le véhicule qui précède, les phares IntelliBeam et le freinage de détection des piétons à l'avant.

<sup>1</sup>La fonctionnalité peut varier selon le modèle. La fonctionnalité totale exige la compatibilité Bluetooth<sup>MD</sup> et un téléphone intelligent, ainsi qu'une connexion USB pour certains appareils. Des tarifs associés aux forfaits de données peuvent s'appliquer.



Les caractéristiques de sécurité ou d'aide à la conduite ne dégagent pas le conducteur de l'obligation de conduire son véhicule de façon sécuritaire. Le conducteur doit rester attentif à la circulation, à son environnement et aux conditions de la route en tout temps. La visibilité ainsi que les conditions météorologiques et routières peuvent avoir une incidence sur la performance des caractéristiques. Consultez le Guide du propriétaire pour obtenir des renseignements importants sur les limitations des dispositifs et sur la sécurité.





Les caractéristiques de sécurité ou d'aide à la conduite ne dégagent pas le conducteur de l'obligation de conduire son véhicule de façon sécuritaire. Le conducteur doit rester attentif à la circulation, à son environnement et aux conditions de la route en tout temps. La visibilité ainsi que les conditions météorologiques et routières peuvent avoir une incidence sur la performance des caractéristiques. Consultez le Guide du propriétaire pour obtenir des renseignements importants sur les limitations des dispositifs et sur la sécurité.





## SÉCURITÉ BUICK

# SÉRIEUX EN MATIÈRE DE SÉCURITÉ

**PERCEVOIR** Pour que vous soyez plus conscient de votre environnement de conduite, les véhicules Buick vous donnent accès à des technologies conçues pour contribuer à hausser votre vigilance sur la route et ses alentours.

**PRÉVENIR** Quand certains dangers sont détectés, des caractéristiques en option sur votre Buick peuvent émettre des alertes pour vous en avertir.

**PROTÉGER** En cas de collision, la dynamique structurale du véhicule, les systèmes intelligents de sacs gonflables<sup>1</sup> et d'autres systèmes de sécurité avancés travaillent de concert pour aider à vous protéger, vous et vos passagers.

### TECHNOLOGIES DE SÉCURITÉ ET D'AIDE À LA CONDUITE EN OPTION SUR LES MODÈLES

**SÉLECTIONNÉS** Vision périphérique haute définition • Régulateur de vitesse adaptatif évolué • Alerte de circulation transversale arrière • Aide au maintien sur la voie avec avertisseur de sortie de voie • Alerte de changement de voie avec système de détection d'obstacles sur les côtés • Siège à alerte de sécurité • Alerte de prévention de collision • Freinage d'urgence automatique amélioré • Aide au stationnement avant et arrière • Freinage de détection des piétons à l'avant • Caméra arrière

Pour en savoir plus sur les technologies de sécurité et d'aide à la conduite proposées sur chaque modèle, visitez [fr.buick.ca](http://fr.buick.ca).

**PLAN SAIN ET SÛR ONSTAR<sup>MD2</sup>** Le service OnStar en option vous permet de rouler l'esprit tranquille en sachant qu'un conseiller OnStar est prêt à vous aider, 24 heures sur 24, 7 jours sur 7. Vous serez plus confiant et prêt à prendre la route grâce à des caractéristiques en option comme l'Assistance automatique en cas d'impact, l'Assistance en cas de vol de véhicule et plus.

<sup>1</sup>AVIS RELATIF À LA SÉCURITÉ DES ENFANTS: Utilisez toujours les ceintures de sécurité et les sièges adéquats pour la taille et l'âge de vos enfants, même lorsque le véhicule est équipé de sacs gonflables. Même avec le capteur de présence côté passager, la sécurité des enfants est accrue lorsqu'ils sont convenablement attachés au siège arrière dans un siège pour enfant ou siège d'appoint approprié. Ne placez jamais un siège pour enfant faisant face à l'arrière sur le siège avant d'un véhicule équipé d'un sac gonflable frontal actif. Pour plus d'information, consultez le Guide du propriétaire et les instructions sur l'utilisation d'un siège pour enfant. <sup>2</sup>Le système électrique du véhicule (y compris la batterie), le service de téléphonie sans fil et le récepteur de signaux satellite GPS doivent être accessibles et en bon état de marche pour que les services fonctionnent correctement. Les services sont assujettis aux modalités de l'utilisateur et à des limitations et varient selon le modèle et/ou la configuration du véhicule. Ce ne sont pas tous les véhicules qui peuvent transmettre toutes les données reliées à l'accident. OnStar agit à titre d'intermédiaire auprès des fournisseurs de services d'urgence actuels; les conseillers de l'équipe d'urgence OnStar sont certifiés par International Academies of Emergency Dispatch. Le service d'Assistance routière est fourni par Allstate Roadside Services, et des limitations et restrictions s'appliquent. L'Assistance en cas de vol de véhicule nécessite un système antivol activé installé en usine et une sélection de préférences de communication d'avis; ces services ont pour but de vous aider à récupérer le véhicule et n'empêchent pas le vol et ne protègent pas contre les dommages ou les pertes; des frais supplémentaires de messagerie et de transmission de données peuvent s'appliquer. Consultez [onstar.ca](http://onstar.ca) pour obtenir plus de détails.

## CONNECTIVITÉ BUICK

# DONNER LA VEDETTE À LA CONNECTIVITÉ

**SERVICES CONNECTÉS DE BUICK** Chaque nouveau véhicule Buick tire parti d'un ensemble d'avantages à bord. L'Accès connecté<sup>1</sup> propose les technologies les plus récentes pour améliorer chacun de vos trajets, notamment la connectivité de série pendant dix ans, ce qui inclut et assure des services comme les Diagnostics du véhicule et les Avis d'entretien au concessionnaire.

**APPLICATION myBUICK<sup>2</sup>** L'application mobile myBuick<sup>MD</sup>, en option, permet d'envoyer des commandes à distance à votre Buick muni de l'équipement adéquat, et ce, de presque n'importe où. Quand vous ajoutez le plan Accès à distance<sup>3</sup>, vous pouvez démarrer et arrêter le moteur à distance, vérifier le niveau estimé de carburant et même créer et partager des notifications personnalisées d'arrivée et de départ grâce à la localisation du véhicule.

**POINT D'ACCÈS SANS FIL INTÉGRÉ<sup>1</sup>** Le point d'accès sans fil intégré avec données en option peut prendre en charge jusqu'à sept appareils. Vos passagers peuvent donc naviguer, publier, écouter de la musique ou regarder des vidéos.

**COMPATIBILITÉ AVEC CARPLAY<sup>MD4</sup> D'APPLE** Il suffit de brancher votre iPhone<sup>MD</sup> compatible pour avoir facilement accès à vos contacts, à des cartes, à Apple Music<sup>MC</sup> et à d'autres applications compatibles par l'entremise de l'écran couleur tactile de votre véhicule Buick.

**COMPATIBILITÉ AVEC ANDROID AUTO<sup>MC5</sup>** Le système Android Auto permet d'utiliser l'écran tactile du véhicule pour accéder à votre téléphone, à vos messages textes et à votre musique. De plus, avec Google Maps, vous pouvez obtenir des indications vocales de navigation et des renseignements sur la circulation en temps réel, tout en gardant les mains sur le volant et les yeux sur la route.

**RECHARGE SANS FIL POUR TÉLÉPHONES INTELLIGENTS<sup>6</sup>** Libérez-vous des fils grâce au dispositif de recharge sans fil pour téléphones intelligents compatibles, en option sur les modèles Buick sélectionnés.



Modèle américain présenté. Les caractéristiques illustrées peuvent ne pas être disponibles au Canada.



## PRÊT POUR LA PROCHAINE ÉTAPE ?

Pour en savoir plus sur les caractéristiques, les options et les couleurs proposées pour chaque modèle, utilisez l'outil Fabrication et prix sur le site [fr.buick.ca](http://fr.buick.ca).

Bien sûr, ce qui fait qu'un Buick est spécial, c'est comment il améliore votre vie quotidienne. Nous vous invitons à faire un essai routier pour découvrir par vous-même tout ce qu'un Buick peut offrir.



<sup>1</sup>Les services, la connectivité et les fonctions sont sujets aux modalités de l'utilisateur et limitations et varient selon le modèle et/ou la configuration du véhicule, ainsi que les restrictions géographiques et techniques. L'Accès connecté ne comprend pas les services d'urgence et les services de sécurité; la disponibilité des services dépend de la compatibilité des réseaux sans fil 4G LTE; connectivité de série offerte à l'acheteur d'origine pendant 10 ans à compter de la date d'activation de l'essai pour les véhicules adéquatement équipés et est non transférable. La technologie 4G LTE est accessible dans certains marchés; plan de données requis (carte de crédit nécessaire pour l'achat) pour accéder au point d'accès sans fil intégré au véhicule; l'alimentation des accessoires doit être activée pour utiliser le point d'accès sans fil; les plans de données sont fournis par AT&T<sup>TM</sup> ou le fournisseur de services local et peuvent changer. Le service de Diagnostics évolués nécessite une inscription et une adresse de courriel indiquée au dossier; des frais de messagerie et de transmission des données peuvent s'appliquer; ce ne sont pas tous les problèmes qui engendrent des alertes; l'État du véhicule et les Diagnostics sur demande exigent un plan de services payé. Consultez [onstar.ca](http://onstar.ca) pour savoir quels véhicules sont dotés de ces fonctions et connaître les régions desservies, les détails et les limitations liés au système. <sup>2</sup>Accessible sur certains appareils Apple<sup>®</sup> et Android<sup>™</sup>. La disponibilité des services, les caractéristiques et les fonctions sont soumises à des limitations et varient selon le modèle et/ou la configuration du véhicule, l'appareil et le plan auquel vous êtes abonné. L'appareil doit avoir accès à une connexion de données. Consultez [onstar.ca](http://onstar.ca) pour obtenir plus de détails. <sup>3</sup>Les fonctions de diagnostic varient selon le modèle et/ou la configuration du véhicule et ne couvrent pas toutes les conditions du véhicule; nécessite une adresse électronique indiquée au dossier et l'inscription aux Diagnostics du véhicule pour pouvoir recevoir les alertes; des frais supplémentaires de messagerie et de transmission de données peuvent s'appliquer. Système de surveillance de la pression des pneus requis (exclut le pneu de secours). Ne comprend pas les services d'urgence et les services de sécurité. La Localisation de véhicule est conçue pour localiser des véhicules connectés compatibles et les fonctions varient selon le modèle et/ou la configuration du véhicule et l'appareil mobile; livrable aux États-Unis, au Canada et au Mexique seulement. Les Commandes à distance du porte-clés donnent accès à des services comme le démarrage à distance (exige un système de démarrage à distance installé et activé à l'usine de GM), le verrouillage/déverrouillage des portes à distance (exige le verrouillage automatique des portes) ainsi que l'activation du klaxon et des phares. L'Envoi d'itinéraires au véhicule exige un système de navigation fabriqué et installé à l'usine de GM. Alexa<sup>™</sup> et l'Assistant Google<sup>™</sup> sont disponibles uniquement aux États-Unis et au Canada en anglais dans les véhicules adéquatement équipés; certains véhicules ne prennent pas en charge certaines commandes. Les services sont assujettis aux modalités de l'utilisateur et à des limitations. Consultez [onstar.ca](http://onstar.ca) pour obtenir plus de détails. <sup>4</sup>L'interface d'utilisateur dans le véhicule est un produit d'Apple<sup>®</sup>, et les modalités et les déclarations de confidentialité de cette entreprise s'appliquent. Nécessite un téléphone iPhone<sup>®</sup> compatible, et des frais de plans de données s'appliquent. Apple CarPlay est une marque de commerce d'Apple, Inc. Siri, iPhone et iTunes sont des marques de commerce d'Apple, Inc., déposées aux États-Unis et dans d'autres pays. <sup>5</sup>L'interface d'utilisateur dans le véhicule est un produit de Google<sup>™</sup>, et les modalités et les déclarations de confidentialité de cette entreprise s'appliquent. Nécessite l'application Android Auto pour Google Play et un téléphone intelligent compatible Android qui utilise la version Android 5.0 ou plus récente. Des frais de plans de données s'appliquent. Android Auto est une marque de commerce de Google LLC. <sup>6</sup>Le système permet de recharger sans fil un appareil mobile compatible. Certains appareils sont équipés de la technologie intégrée de recharger sans fil, alors que d'autres exigent un adaptateur ou un couvercle arrière spécial. Pour vérifier la compatibilité d'un téléphone ou d'un autre appareil, visitez [my.buick.ca/learn](http://my.buick.ca/learn) ou consultez votre fournisseur. © Société General Motors du Canada, 2020. Tous droits réservés.

